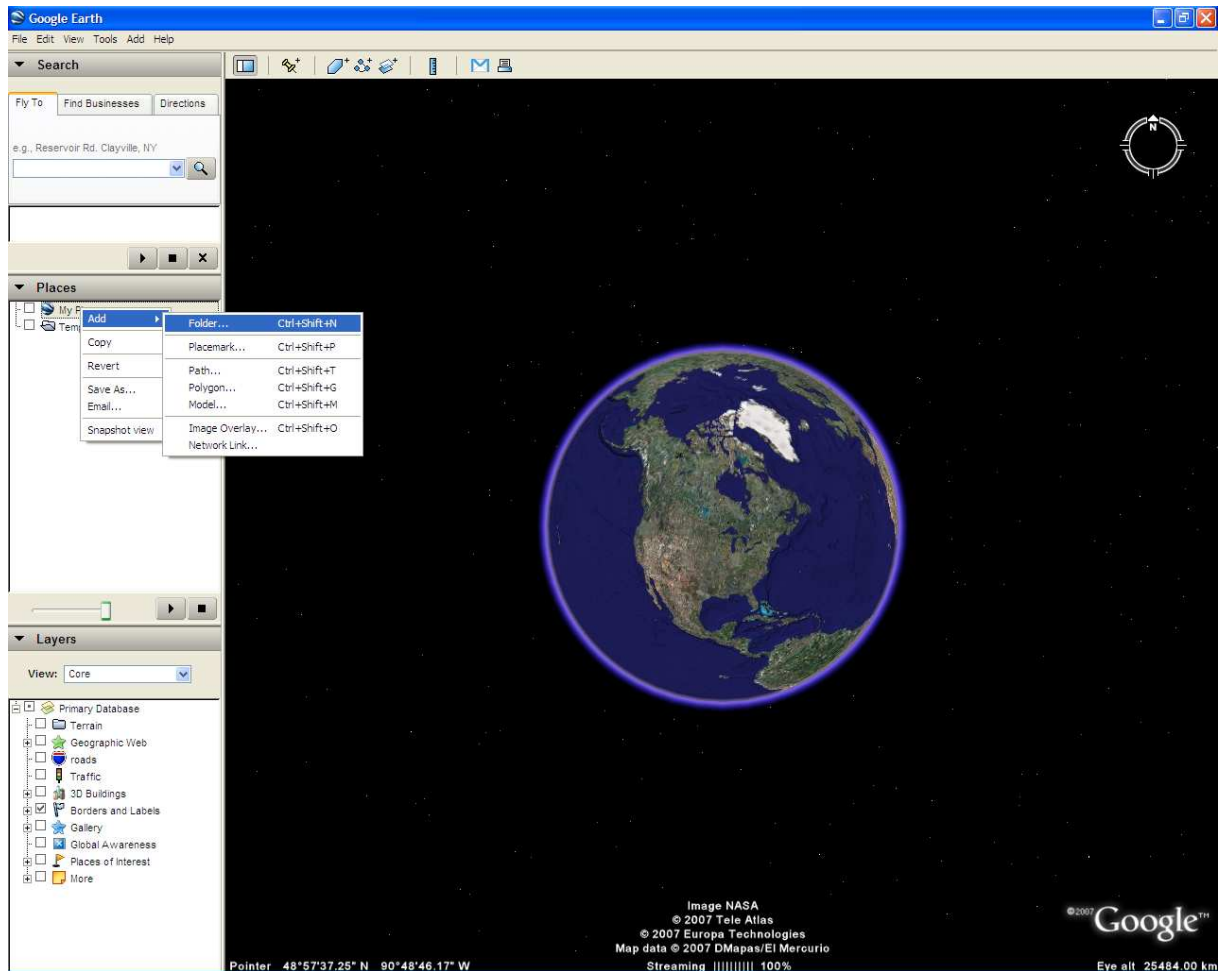


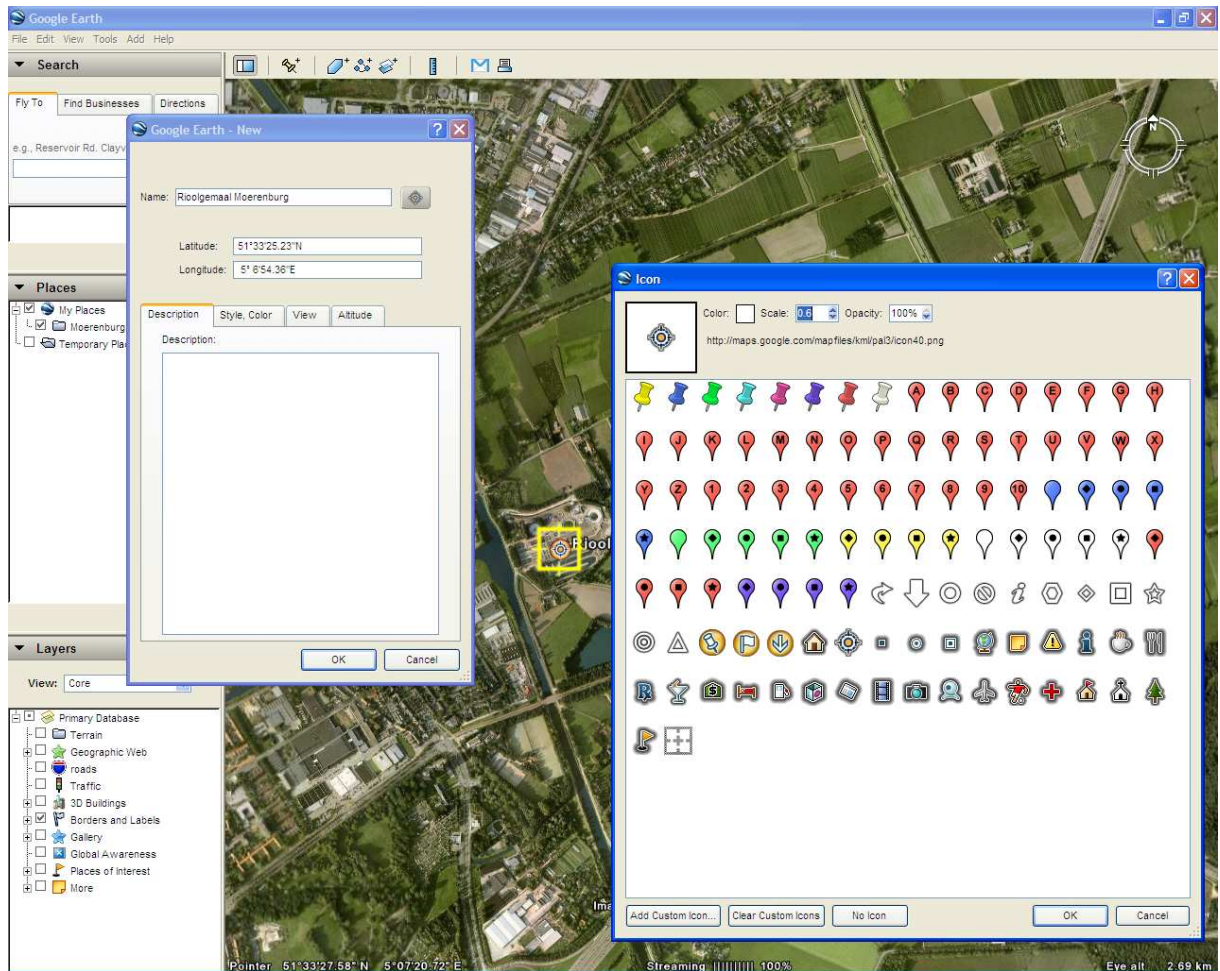
## Handleiding Google Earth

1. Download en installeer GoogleEarth:  
<http://earth.google.com/intl/nl/download-earth.html>
2. Maak een map aan binnen 'My Places' door middel van de rechter muisknop:



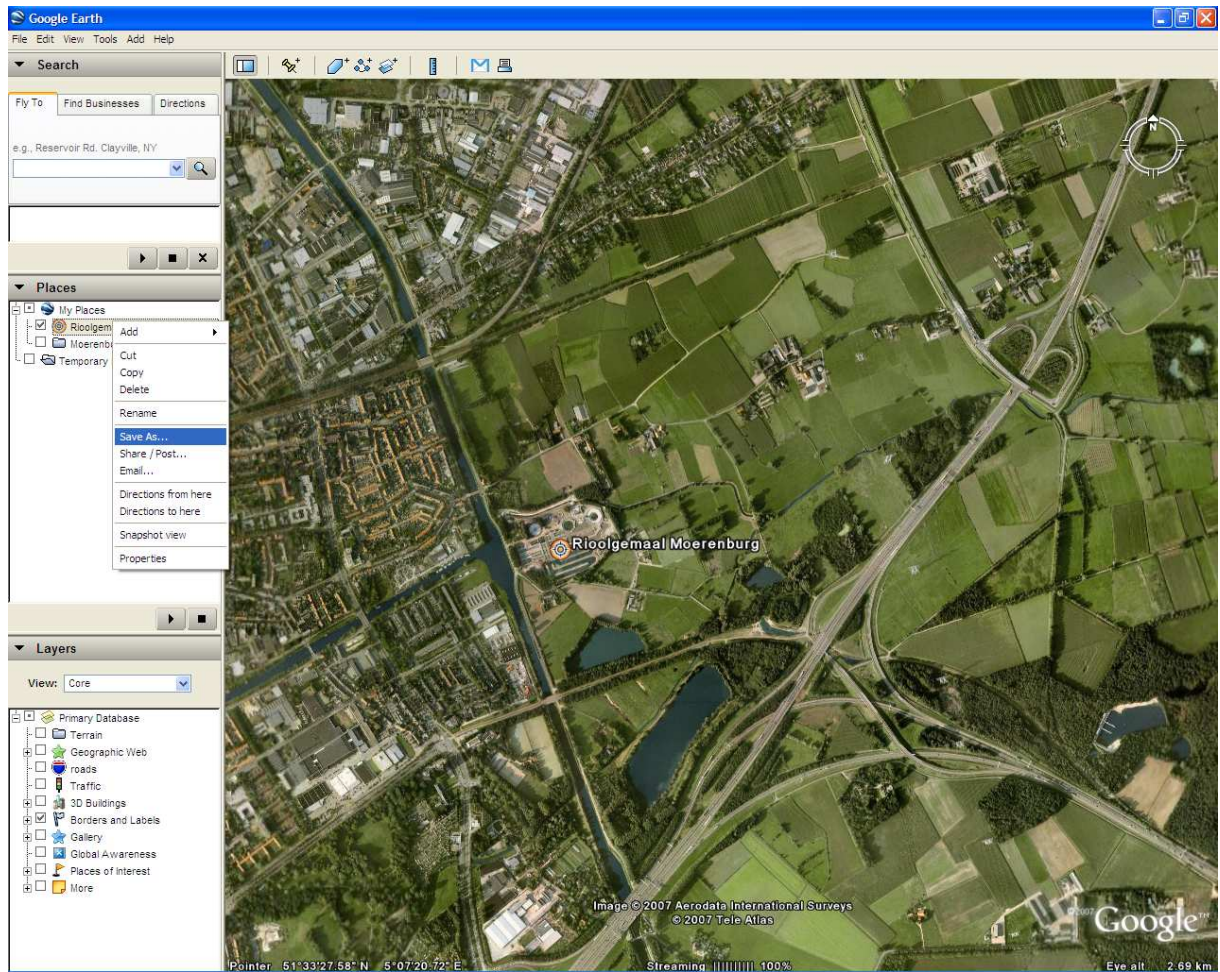
3. Zoek de locatie waar je informatie aan toe wilt voegen. Plaatsen zijn te vinden de zoekbalk linksboven. Naast steden en dorpen, is het ook vaak mogelijk te zoeken naar de grotere natuurgebieden, musea ed. Wel altijd eindigen met Nederland in de zoekbalk. ('Loonse en drunense Duinen, Nederland', 'Natuurmuseum Brabant, Nederland')

4. Gebruik het pinceticoontje in het menu boven om een element toe te voegen(linker pop-up):



5. Je kunt nu een naam geven aan het element, het icoontje veranderen en vergroten/verkleinen (rechter pop-up). Ook is er ruimte om een beschrijving van het element te geven.

6. Wanneer het geheel klaar is, kun je de informatie als zogenaamd kmz bestand opslaan (met rechter muisknop klikken op de aangemaakte map). Het bestand kan alleen geopend worden in GoogleEarth.



**Tips:**

- Voordat je de gegevens als kmz-bestand opslaat, controleer eerst of alle toegevoegde elementen ook daadwerkelijk in de map staan (te verslepen door linker muisknop vast te houden);
- Binnen een map is het mogelijk submappen aan te maken.

26-11-2007

Jeffrey Raymakers  
Natuurmuseum Brabant